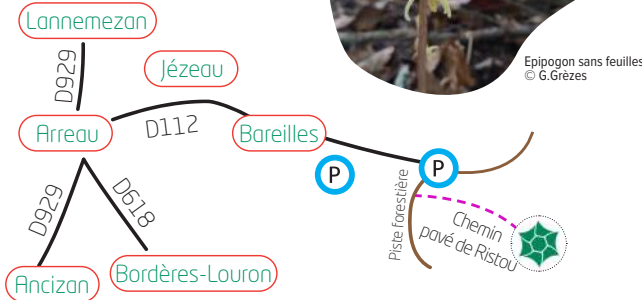


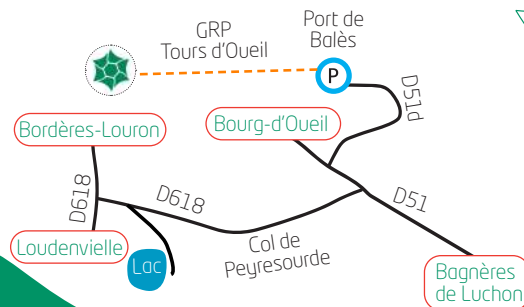


## Accès et infos pratiques

### Depuis Bordères-Louron



### Depuis Bagnères de Luchon



Réserve Naturelle Régionale  
**MASSIF DU MONTIOUS**



## LA RÉSERVE NATURELLE, MOSAÏQUE DE PAYSAGÉS

Située sur la commune de Bordères-Louron, à la frange des premiers massifs nord-pyrénéens culminants à plus de 2000m d'altitude, la Réserve naturelle s'étend principalement sur le versant nord du massif du Montious, un massif à dominance granitique façonné il y a plus de 300 millions d'années par la remontée d'une bulle de magma.

Son orientation nord et sa topographie confèrent à la Réserve des conditions climatiques « froides » permettant le maintien d'un manteau neigeux jusque tard en saison printanière. Ainsi malgré un point culminant ne dépassant pas les 2172m d'altitude, le patrimoine naturel de la Réserve est composé pour grande partie d'habitats naturels et d'espèces appréciant les milieux froids.

Forestière sur les deux tiers de sa surface, la Réserve présente également de grandes étendues de milieux ouverts où zones humides, lac, pelouses et affleurements rocheux s'y associent en mosaïque pour y accueillir un patrimoine naturel diversifié.

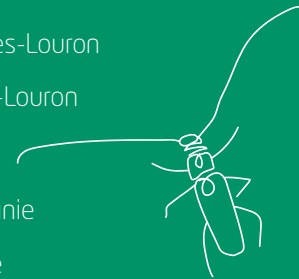
### Structures co-gestionnaires



Mairie de Bordères-Louron  
3 rue du Louda  
65590 Bordères-Louron



Nature En Occitanie  
14 rue de Tivoli  
31000 Toulouse  
[www.natureo.org](http://www.natureo.org)



BIENVENUE  
À LA RÉSERVE  
NATURELLE RÉGIONALE

Protéger - Gérer - Sensibiliser





## La Réserve en quelques chiffres...

- Date de création :** 16 juillet 2020
- Superficie :** 738 ha
- Altitude minimale :** 1350m
- Altitude maximale :** 2172m
- Propriétaire :** Mairie de Bordères-Louron
- Co-gestionnaires :** Mairie de Bordères-Louron et l'association Nature En Occitanie

## DÉCOUVRIR LA RÉSERVE NATURELLE



## RÉSERVOIR DE BIODIVERSITÉ

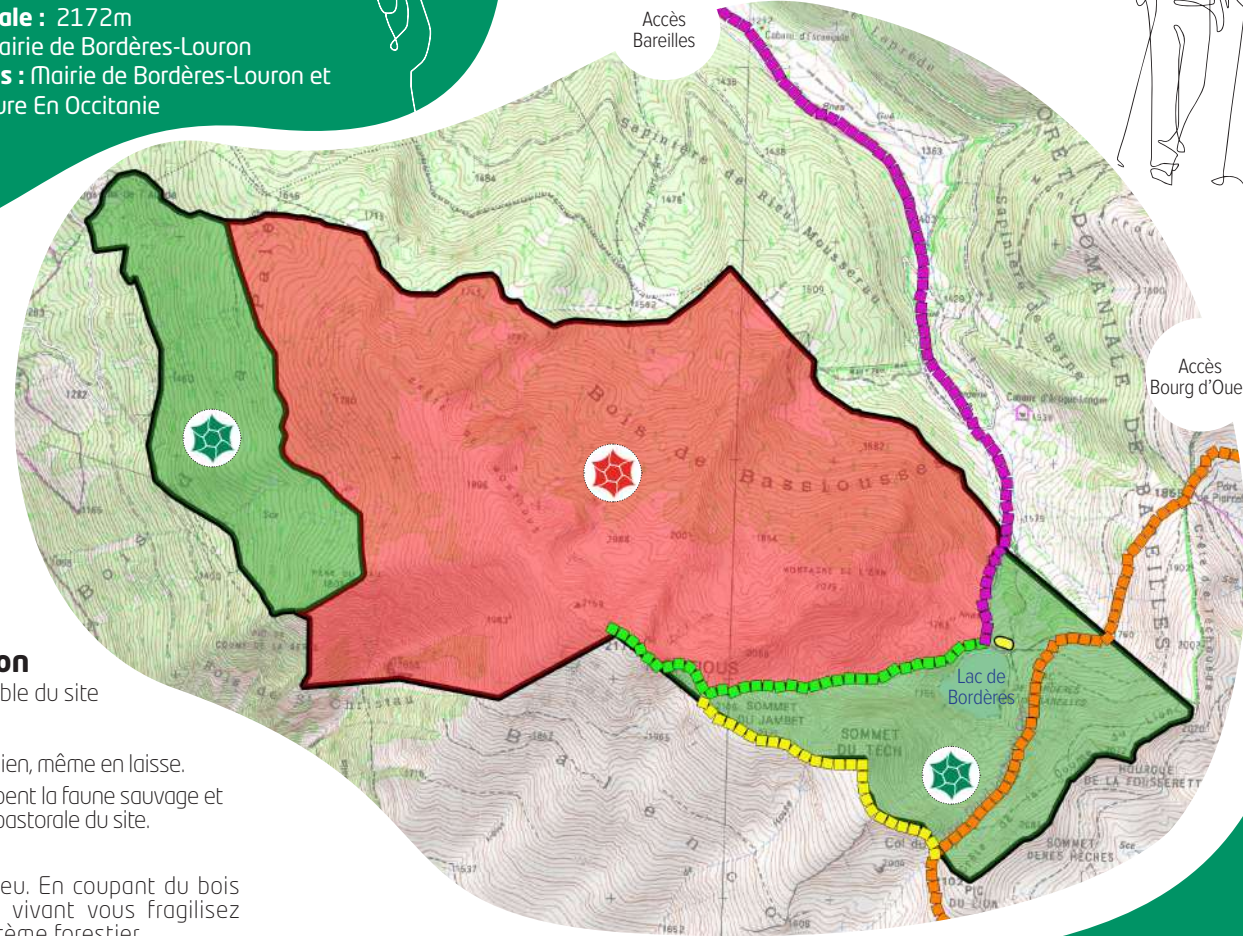
À la belle saison, au rythme des landes et pelouses environnantes, il vous sera possible d'apercevoir le vol virevoltant du Semi-Apollon, un papillon appréciant les pelouses « fraîches » de la Réserve. Sur les pelouses plus ensoleillées, la robe sombre de l'Œdipode stridulante saura peut-être attirer votre regard.

Plus haut en altitude, vous aurez un point de vue sur les étendues de la sapinière. Désordonnée et jonchée de bois mort sur pied ou au sol, sa structure est autant remarquable que favorable au développement de nombreuses espèces de champignons et d'insectes « saproxyliques » (qui se nourrissent de bois). Leur présence est fondamentale pour l'évolution de l'écosystème forestier. Profitez d'être sur les sommets de la Réserve pour y observer l'avifaune nicheuse ou de passage. Si le Monticole de roche saura vous étonner par son éclat, le Vautour fauve vous impressionnera davantage par son envergure.

Pour le plaisir de toutes et tous, merci de respecter la réglementation du site pour partager un passage discret et éphémère.



Monticole de roche  
©JJ Boujeot



### Réglementation

Commune à l'ensemble du site

Pas de chien, même en laisse. Ils perturbent la faune sauvage et l'activité pastorale du site.

Pas de feu. En coupant du bois mort ou vivant vous fragilisez l'écosystème forestier. Risque incendie.

Baignade interdite pour protéger le patrimoine du lac

Pas de prélèvement. Les plantes, animaux et minéraux appartiennent au paysage

Véhicules motorisés interdits

**Réglementation supplémentaire**  
en Zone de Protection Renforcée

Circulation du public uniquement sur sentier balisé (vélo interdit)

Bivouac et camping interdits

Périmètre de la RNR  
 Zone de Protection  
 Zone de Protection Renforcée

### Sentiers de découverte

- Chemin pavé de Ristou
- Vers les crêtes du Montious
- GRP Tour d'Oueil
- Tour d'Oueil - Montious
- Bivouac autorisé 19h-9h
- Circulation estivale difficile sur les crêtes du Montious
- Circulation sur site déconseillée en période hivernale



Semi-Apollon  
© M.Allain



Œdipode stridulante  
©JM Catil