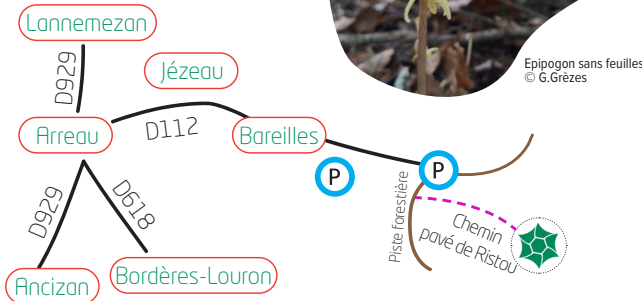




Accès et infos pratiques

Depuis Bordères-Louron

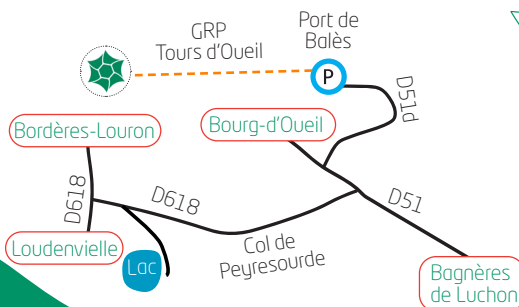


Epipogon sans feuilles
© G. Grézes



Réserve Naturelle Régionale MASSIF DU MONTIOUS

Depuis Bagnères de Luchon



LA RÉSERVE NATURELLE, MOSAÏQUE DE PAYSAGÉS

Située sur la commune de Bordères-Louron, à la frange des premiers massifs nord-pyrénéens culminants à plus de 2000m d'altitude, la Réserve naturelle s'étend principalement sur le versant nord du massif du Montious, un massif à dominance granitique façonné il y a plus de 300 millions d'années par la remontée d'une bulle de magma.

Son orientation nord et sa topographie confèrent à la Réserve des conditions climatiques « froides » permettant le maintien d'un manteau neigeux jusque tard en saison printanière. Ainsi malgré un point culminant ne dépassant pas les 2172m d'altitude, le patrimoine naturel de la Réserve est composé pour grande partie d'habitats naturels et d'espèces appréciant les milieux froids.

Forestière sur les deux tiers de sa surface, la Réserve présente également de grandes étendues de milieux ouverts où zones humides, lac, pelouses et affleurements rocheux s'y associent en mosaïque pour y accueillir un patrimoine naturel diversifié.

Structures co-gestionnaires



Mairie de Bordères-Louron
3 rue du Louda
65590 Bordères-Louron



NATURE
EN OCCITANIE

Nature En Occitanie
14 rue de Tivoli
31000 Toulouse
www.natureo.org

Délibération n°2020/AP-JUILL/02 du 14 juillet 2020

BIENVENUE
À LA RÉSERVE
NATURELLE RÉGIONALE

Protéger - Gérer - Sensibiliser

Partenaires





La Réserve en quelques chiffres...

- Date de création :** 16 juillet 2020
- Superficie :** 738 ha
- Altitude minimale :** 1350m
- Altitude maximale :** 2172m
- Propriétaire :** Mairie de Bordères-Louron
- Co-gestionnaires :** Mairie de Bordères-Louron et l'association Nature En Occitanie



DÉCOUVRIR LA RÉSERVE NATURELLE



RÉSERVOIR DE BIODIVERSITÉ

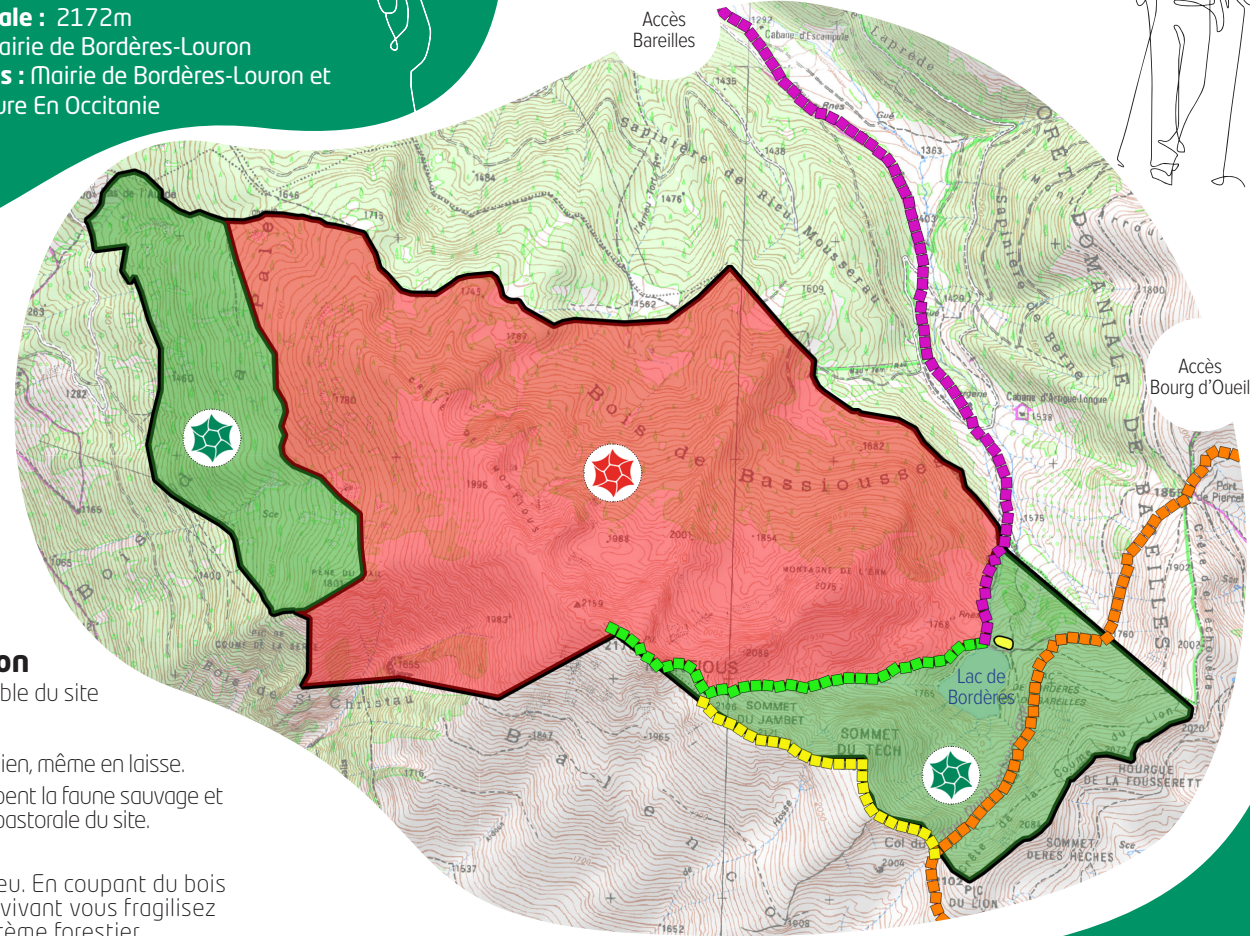
À la belle saison, au rythme des landes et pelouses environnantes, il vous sera possible d'apercevoir le vol virevoltant du Semi-Apollon, un papillon appréciant les pelouses « fraîches » de la Réserve. Sur les pelouses plus ensoleillées, la robe sombre de l'Œdipode stridulante saura peut-être attirer votre regard.

Plus haut en altitude, vous aurez un point de vue sur les étendues de la sapinière. Désordonnée et jonchée de bois mort sur pied ou au sol, sa structure est autant remarquable que favorable au développement de nombreuses espèces de champignons et d'insectes « saproxyliques » (qui se nourrissent de bois). Leur présence est fondamentale pour l'évolution de l'écosystème forestier. Profitez d'être sur les sommets de la Réserve pour y observer l'avifaune nicheuse ou de passage. Si le Monticole de roche saura vous étonner par son éclat, le Vautour fauve vous impressionnera davantage par son envergure.

Pour le plaisir de toutes et tous, merci de respecter la réglementation du site pour partager un passage discret et éphémère.



Monticole de roche
©JJ Boujeot



Réglementation

Commune à l'ensemble du site



Pas de chien, même en laisse.
Ils perturbent la faune sauvage et l'activité pastorale du site.



Pas de feu. En coupant du bois mort ou vivant vous fragilisez l'écosystème forestier.
Risque incendie.



Baignade interdite pour préserver la flore aquatique



Pas de prélèvement.
Les plantes, animaux et minéraux appartiennent au paysage



Véhicules motorisés interdits



Réglementation supplémentaire

en Zone de Protection Renforcée

Circulation obligatoire sur sentier périphérique balisé PR



Bivouac et camping interdits



- Périmètre de la RNR
- Zone de Protection
- Zone de Protection Renforcée

Sentiers de découverte

- Chemin pavé de Ristou
- Vers les crêtes du Montious
- GRP Tour d'Oueil
- Tour d'Oueil - Montious
- Bivouac autorisé 19h-9h
- ⚠ Circulation estivale difficile sur les crêtes du Montious
- ⚠ Circulation sur site déconseillée en période hivernale



Semi-Apollon
© M.Allain



Œdipode stridulante
©JM Catil